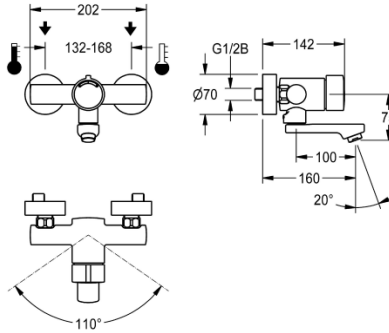


## KWC F3S-Mix Selbstschluss-Wandbatterie

**Modell-Linie: F3 | F3SM1003**  
Wascharmaturen | Wascharmaturen



### KWC-Nr.

**2030036195**  
Ausladung 100 mm

**2030036196**  
Ausladung 160 mm

**2030036197**  
Ausladung 220 mm

F3S-Mix Selbstschluss-Wandbatterie DN 15 als Eingriffsmischer zur Aufputzmontage mit arretierbarem Schwenkauslauf, für Waschanlagen. Selbstschluss-Mischkartusche, hydraulisch gesteuert, kolbenlose Bauart, selbsttätig schließend, Fließzeit stufenlos einstellbar. Mit einstellbarem und verdrehsicherem

Temperaturanschlag. Zum Anschluss an Warm- und Kaltwasser. Gehäuse Messing poliert verchromt. Laminarstrahlregler mit integriertem Durchflussmengenregler 6,0 l/min. Mit verstellbaren Anschlüssen, Rückflussverhinderern, Sieben und Schraubrosetten. Ausladung 160 mm.

### Technische Daten

mit Rückflussverhinderer
Berechnungsdurchfluss Trinkwasser
Berechnungsdurchfluss Warmwasser
A3000 open-kompatibel
Drucklos
mit Filter
Einstellbare Fließzeit
Funktionsprinzip
Hygienespülung
Nennweite
Anschlussgröße
Schließmechanismus
Material Armatur
Maximale Fließzeit
Mindestfließdruck
Minimale Fließzeit
Art der Mischung
Zugstangen-Ablaufgarnitur
mit Rosetten/Abdeckplatte
Sicherheitsabschaltung
Schallschutz

ja
0.0700000000000000007 _02
0.0700000000000000007 _02
nein
nein
ja
ja
hydraulisch selbstschließend
nein
DN 15
G 1/2 B
Oberteil nicht keramisch
Messing
20 SEC
1 BAR
5 SEC
ja
nein
ja
nein
nein

## KWC

### F3S-Mix Selbstschluss-Wandbatterie

#### Modell-Linie: F3 | F3SM1003

Wascharmaturen | Wascharmaturen

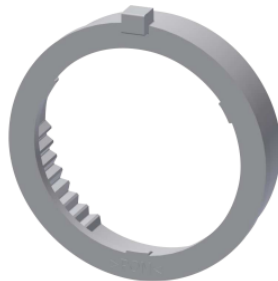
Auslauf	schwenkbar, unten
Ausladung des Auslaufs	160 mm
Oberflächenbehandlung	verchromt
Oberflächenveredelung Armatur	poliert
Kundenspezifisch	nein
Temperaturanschlag	ja
Thermische Desinfektion	nein
Art der Montage	Wandmontage
Art der Bedienung	manueller Betrieb
Art der Wascharmatur	Wandarmatur
Volumenstrom bei 3 bar	0.10000000000000001_02
Wasseranschluss	S-Anschlüsse
teamNumber	812425
sanitasTroeschNumber	6725

#### Ersatzteile



**Griffdruckkappe**

**2030046771**  
ASSM9003



**Temperaturanschlagring**

**2000104837**  
ASSM2002



**Funktionsteil**

**2000104372**  
ETAPS0001



**Montage-Set**

**2030003401**  
EAQLT0009



**Laminarstrahlregler**

**2030012352**  
ETAPS0037



**Schwenkauslauf, 100 mm**

**2030032671**  
ASXX1001